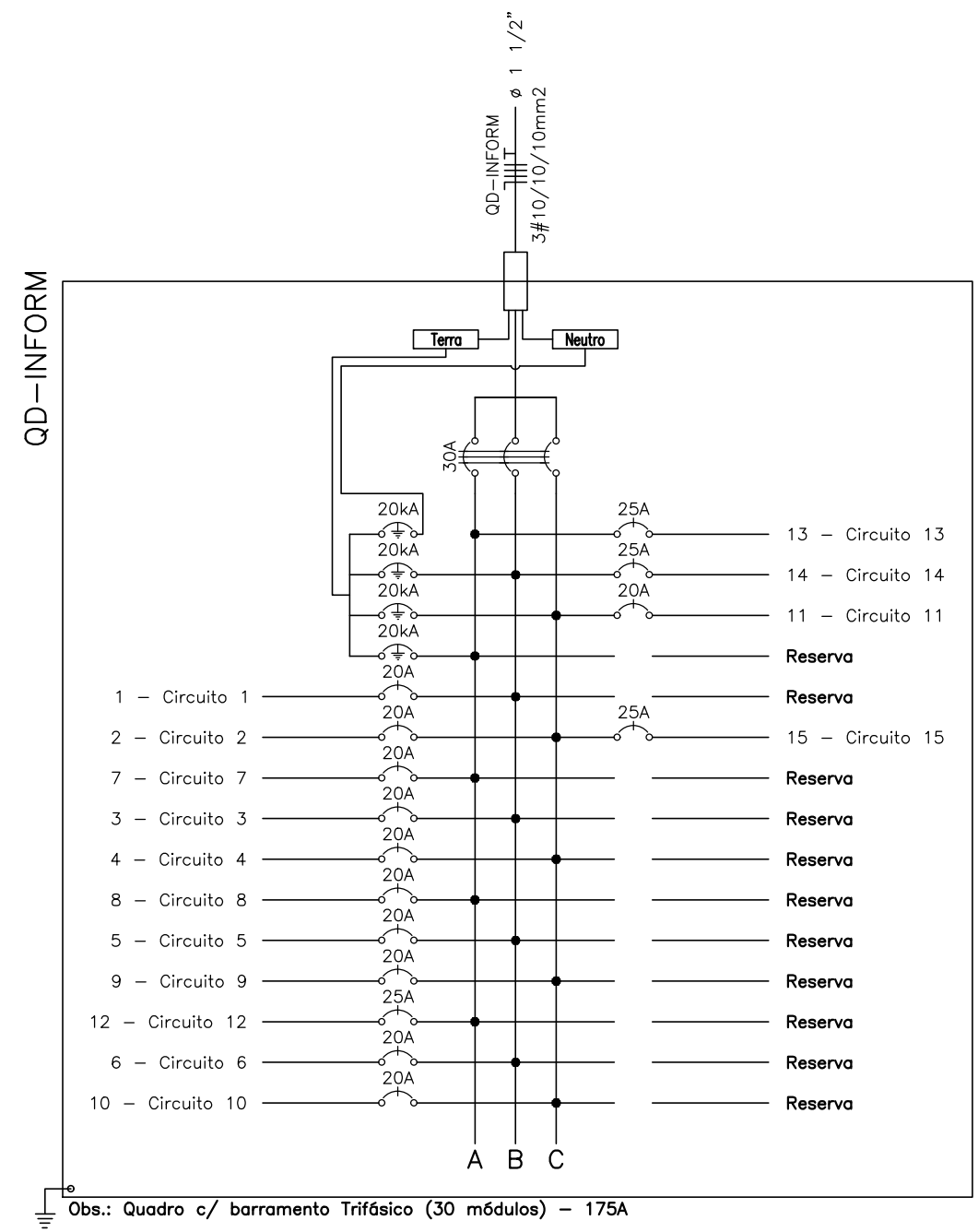
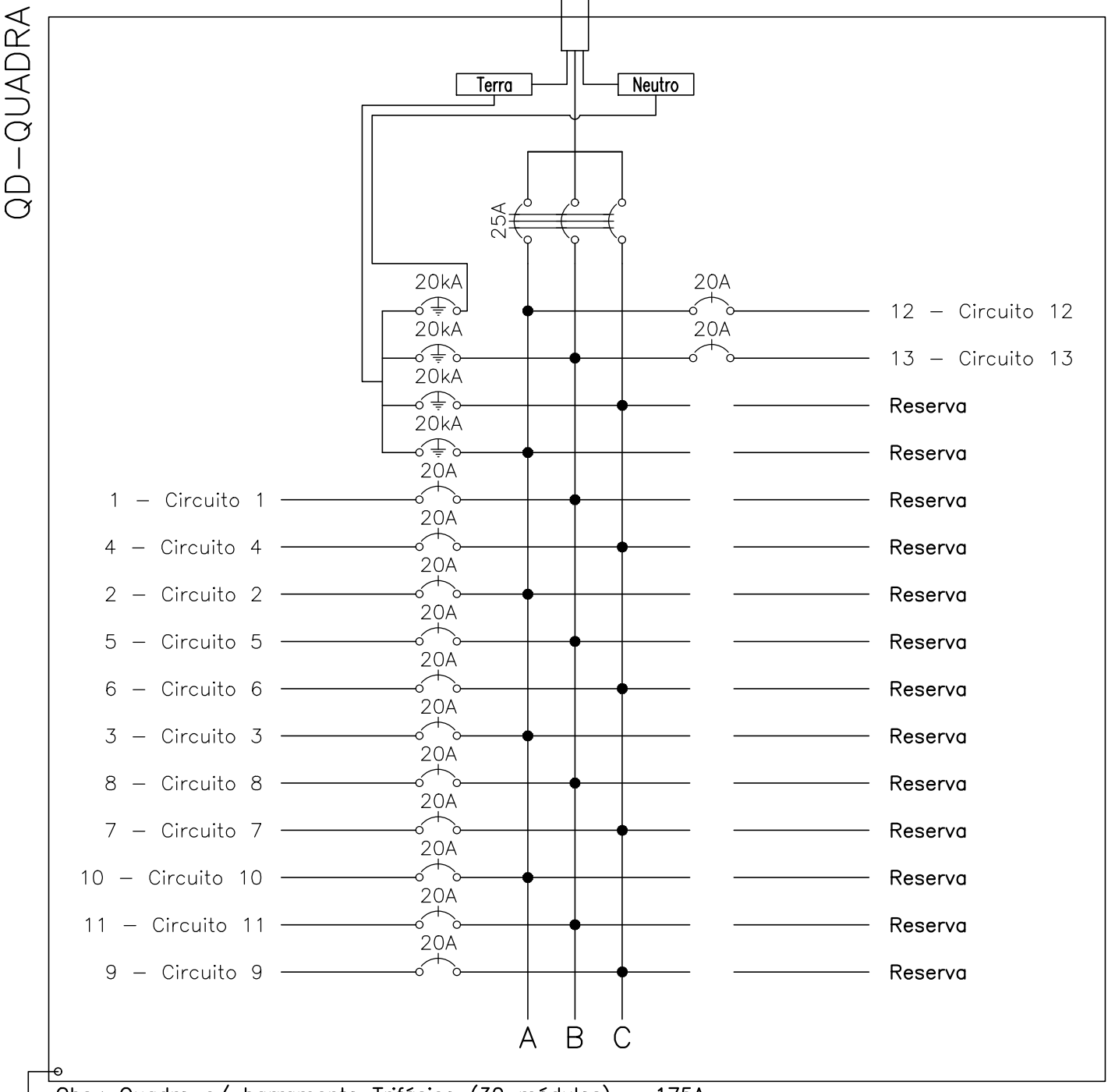


Quadro de Cargas												
QD GERAL-EXISTENTE												
Circ.	Descrição	Qt. Disj. 600W / 1530W	Pot. W	Pot. V.A	Demanda (%)	Fat. Pot.	Cor. A	Fases	Prot. A	Cond. mm2	Fases ABC	Obs.
QD-INFORM	Quadro: QD-INFORM	1	18336.0	19904.0	80%	0.92	30.20	3	30	10	ABC	Obs.:
QD-QUADRA	Quadro: QD-QUADRA	1	6504.0	7069.6	80%	0.92	10.71	3	25	06	ABC	Obs.:
RES.	Circuito Reserva											-
RES.	Circuito Reserva											-
Total		1	1	24840.0	27000.0							
Aliment.	C=26 15m QT=2%			19872.0	21600.0	100%	0.92	32.70	3	40A	10	ABC - CONSIDERAR O EXISTENTE
Potência Total (24840.0 W) (27000.0 V.A) Potência Demandada: 80% (19872.0 W) (21600.0 V.A)												
Corrente nas Fases: A=32.7A B=32.7A C=32.7A												



Quadro de Cargas															
QD-INFORM															
Circ.	Descrição	Iluminação	Tomadas	Le. Cond.	Pot. W	Pot. V.A	Demanda (%)	Fat. Pot.	Corr. A	Fases	Prot. A	Cond. mm2	Fases ABC	Obs.	
1	Circuito 1	3	19		684.0	743.5	100%	0.92	3.36	1	16A	2.5	B	Obs.	
2	Circuito 2	3	18		753.0	816.5	100%	0.92	3.72	1	16A	2.5	C	Obs.	
3	Circuito 3		15		1196.0	1300.0	100%	0.92	5.01	1	25A	2.5	B	Obs.	
4	Circuito 4		8		736.0	800.0	100%	0.92	3.64	1	25A	2.5	C	Obs.	
5	Circuito 5		8		736.0	800.0	100%	0.92	3.64	1	25A	2.5	B	Obs.	
6	Circuito 6		2		552.0	600.0	100%	0.92	2.73	1	25A	2.5	B	Obs.	
7	Circuito 7		2		552.0	600.0	100%	0.92	2.73	1	25A	2.5	A	Obs.	
8	Circuito 8		2		552.0	600.0	100%	0.92	2.73	1	25A	2.5	C	Obs.	
9	Circuito 9		2		552.0	600.0	100%	0.92	2.73	1	25A	2.5	C	Obs.	
10	Circuito 10		6		552.0	600.0	100%	0.92	2.73	1	25A	2.5	C	Obs.	
11	Circuito 11		7		644.0	700.0	100%	0.92	3.18	1	25A	2.5	C	Obs.	
12	Circuito 12			1	2504.0	2721.7	100%	0.92	12.37	1	25A	4	A	Obs.	
13	Circuito 13			1	2504.0	2721.7	100%	0.92	12.37	1	25A	4	B	Obs.	
14	Circuito 14			1	2504.0	2721.7	100%	0.92	12.37	1	25A	4	B	Obs.	
15	Circuito 15			1	2504.0	2721.7	100%	0.92	12.37	1	25A	4	C	Obs.	
RES.	Circuito Reserva														
RES.	Circuito Reserva														
RES.	Circuito Reserva														
RES.	Circuito Reserva														
Total		3	37	42	8	4	17520.0	18948.0	80%	0.92	24.20	3	35A	10	ABC
Potência Demandada: 80% (14668.8 W) (15944.3 V.A)															
Corrente nas Fases: A=35.2A B=28.0A C=28.4A															



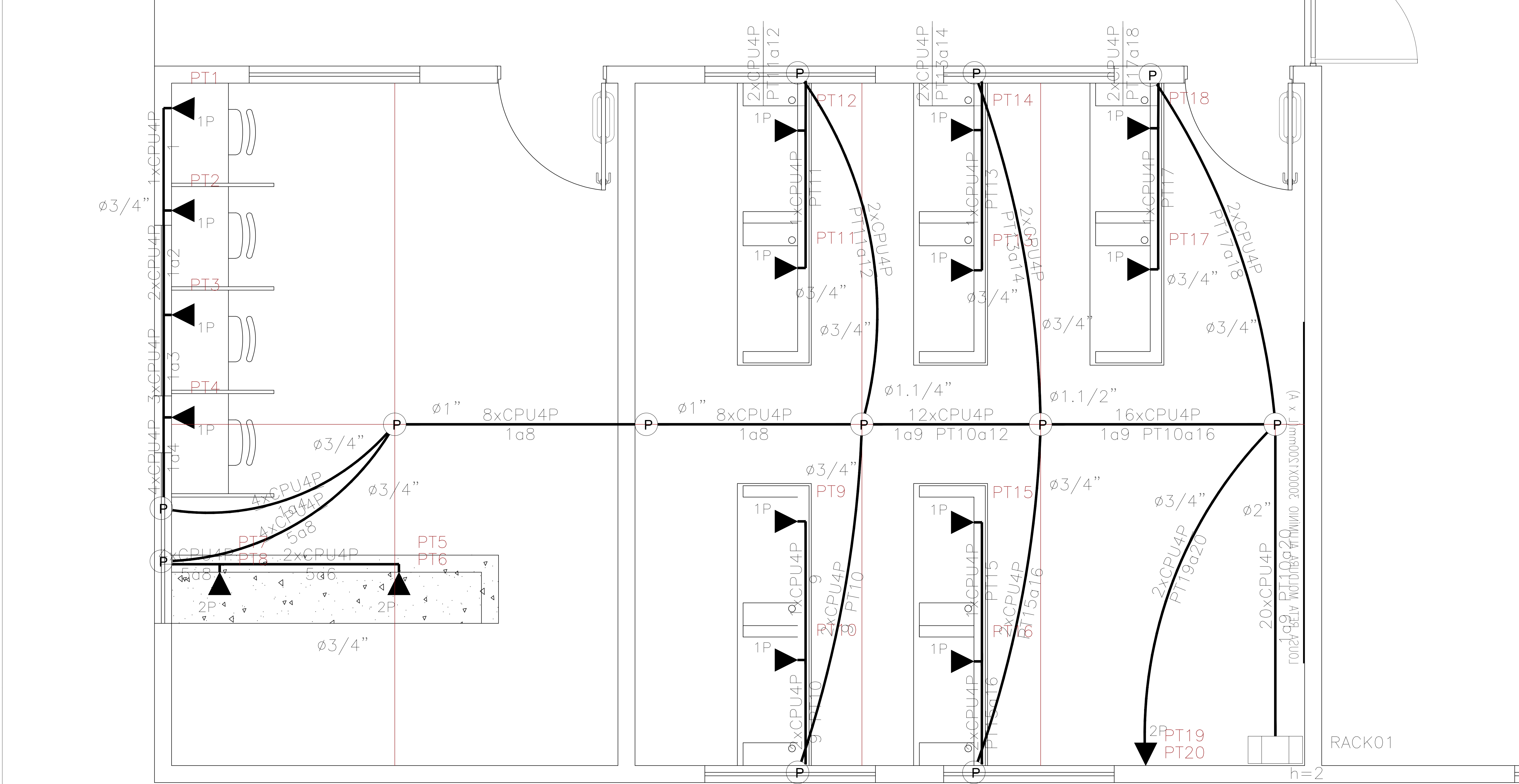
Quadro de Cargas																
QD-QUADRA																
Circ.	Descrição	Iluminação			Tomadas		Pot. W	Pot. V.A	Demanda (%)	Fat. Pot.	Corr. A	Fases	Prot A	Cond. mm2	Fases ABC	Obs.
		2x15W	40W	100W	100VA											
1	Circuito 1	11					396.0	430.4	100%	0.92	1.96	1	20A	2.5	B	Obs.
2	Circuito 2				7		644.0	700.0	100%	0.92	3.18	1	20A	2.5	A	Obs.
3	Circuito 3				5		460.0	500.0	100%	0.92	2.27	1	20A	2.5	A	Obs.
4	Circuito 4				4		368.0	400.0	100%	0.92	1.82	1	20A	2.5	C	Obs.
5	Circuito 5			4			600.0	652.2	100%	0.92	2.96	1	20A	2.5	B	Obs.
6	Circuito 6			4			600.0	652.2	100%	0.92	2.96	1	20A	2.5	C	Obs.
7	Circuito 7			4			600.0	652.2	100%	0.92	2.96	1	20A	2.5	C	Obs.
8	Circuito 8			4			600.0	652.2	100%	0.92	2.96	1	20A	2.5	B	Obs.
9	Circuito 9			4			600.0	652.2	100%	0.92	2.96	1	20A	2.5	C	Obs.
10	Circuito 10			4			600.0	652.2	100%	0.92	2.96	1	20A	2.5	A	Obs.
11	Circuito 11				4		368.0	400.0	100%	0.92	1.82	1	20A	2.5	B	Obs.
12	Circuito 12	12					432.0	469.6	100%	0.92	2.13	1	20A	2.5	A	Obs.
13	Circuito 13		3				120.0	130.4	100%	0.92	0.99	1	20A	2.5	B	Obs.
RES.	Circuito Reserva														-	
RES.	Circuito Reserva														-	
RES.	Circuito Reserva														-	
RES.	Circuito Reserva														-	
Total		23	3	24		20	6388.0	6943.5								
Aliment.	C=48.45m QT=4%						6504.0	7069.6	80%	0.92	8.60	3	25A	06	ABC	-
Potência Demandada: 80% (5203.2 W) (5655.7 V.A)																
Corrente nas Fases: A=10.6A B=10.3A C=10.7A																

LEGENDA:

- 2x18W
- 35W
- 2S
- S
- S3
- 2x18W
- 40W
- 150W
- 130CM
- 200CM
- 30CM
- DE VENTILADOR DE PAREDE
- PARA AR CONDICIONADO SPLIT 24000 BTU'S
- QUADRO DE DISTRIBUIÇÃO
- QUADRO GERAL DE LUZ E FORÇA
- CAIXA DE PASSAGEM
- CAIXA DE PASSAGEM NA PAREDE
- CAIXA DE PASSAGEM NO PISO
- CAIXA DE PASSAGEM NO TETO
- ELETRODUTO NO TETO
- ELETRODUTO NO PISO
- NEUTRO, FASE, RETORNO, TERRA

HISTÓRICO		
ALTERAÇÃO	REVISÃO	DATA
1.		
2.		
3.		
4.		
5.		
ARQUITETO(A):	ENGENHEIRO(A) RESPONSÁVEL:	PROPRIETÁRIO:

			GOVERNO DO ESTADO DO PIAUÍ	
SEDUC - SECRETARIA DE ESTADO DA EDUCAÇÃO			18º GRE	
DEPARTAMENTO: UNIDADE DE GESTÃO DA REDE FÍSICA- UGERF			DESENHO:	ELET
TÍTULO DO PROJETO: ESCOLA FNDE - LAGOA ALEGRE			PRANCHA:	01/02
ENDEREÇO DO SERVIÇO: RUA CONSTANTINO LOURENÇO DO NASCIMENTO			TÍTULO DO DESENHO: INSTALAÇÕES ELÉTRICA	
MUNICÍPIO: LAGOA ALEGRE - PI			ZONA: URBANA	ESCALA: INDICADA
DESENHO: SEGISNANDO SENA			FASE: PROJETO EXECUTIVO	REVISÃO: EMISSÃO INICIAL
			DATA: FEVEREIRO / 2022	



LEGENDA:

- GABINETE FECHADO
- CAIXA DE PASSAGEM NA PAREDE
- CAIXA DE PASSAGEM NO TETO
- TOMADA RJ45 NA PAREDE (1P)
- TOMADA RJ45 NA PAREDE (2P)
- ELETRODUTO NO TETO
- CABO PARA LÓGICA

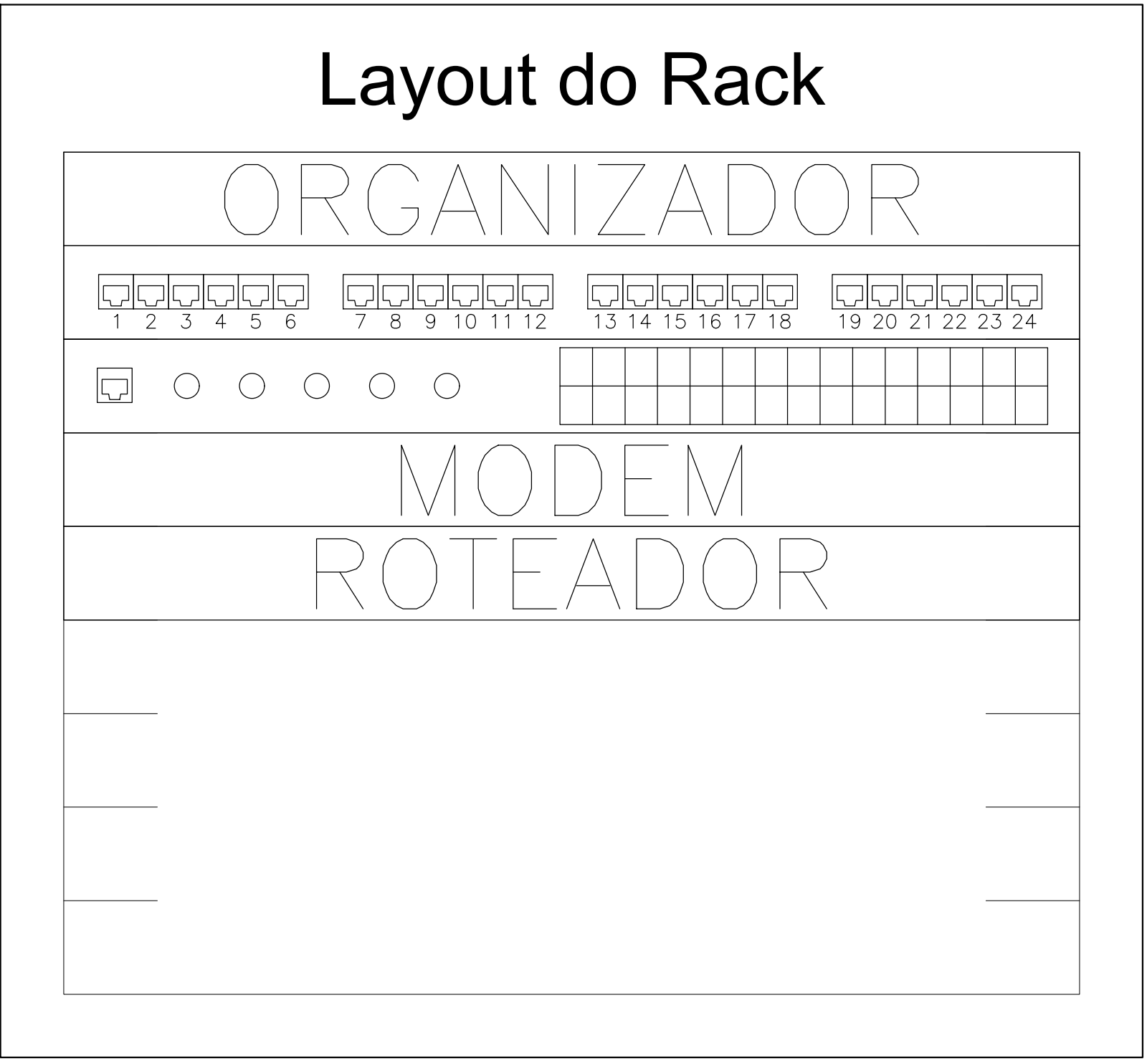
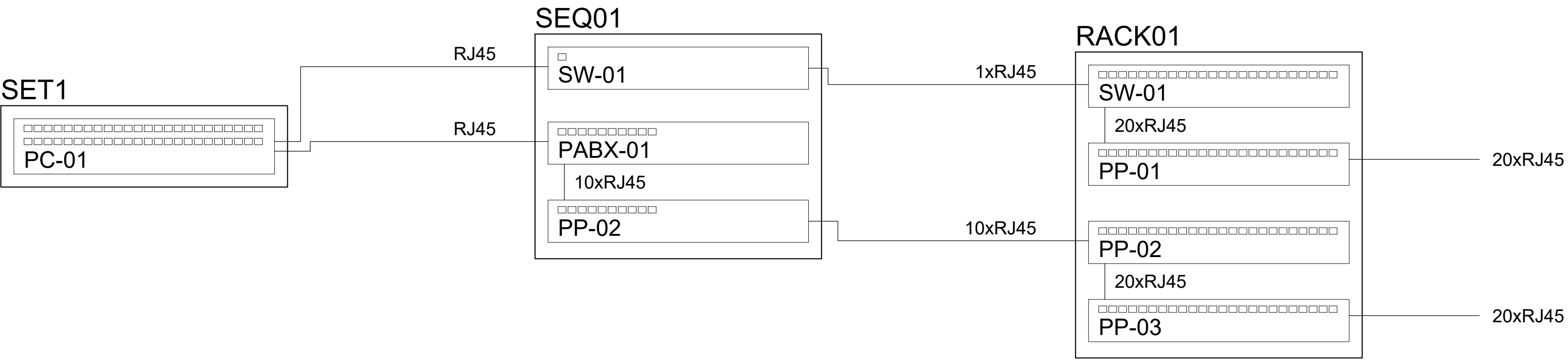
Obra : ESCOLA EM LAGOA ALEGRE
Local: SALA INFORMÁTICA
Obs. :

Produto a Instalar	UA/Produto	UA(Total)
Organizador horizontal (24 portas)	1	1
Painel de conexão (24 portas)	1	1
Switch Ethernet depto (24 portas)	1	1
Modems	1	1
Roteador de acesso	0	1
Expansão (10% ou 4UA)	-	4
TOTAL (UA)		9

Arquivo: C:\PRO_ELET\DIM_RACK.TXT

BIBLIOTECA
A= 23.55m²

LAB. DE INFORMÁTICA
A= 35.33m²



- <-Organizador horizontal
- <-Painel de conexão
- <-Switch Ethernet depto
- <-Modems
- <-Roteador de acesso
- <-Expansão

HISTÓRICO		
ALTERAÇÃO	REVISÃO	DATA
1.		
2.		
3.		
4.		
5.		
ARQUITETO(A):	ENGENHEIRO(A) RESPONSÁVEL:	PROPRIETÁRIO:

GOVERNO DO ESTADO DO PIAUÍ

SEDUC - SECRETARIA DE ESTADO DA EDUCAÇÃO

18º GRE

DEPARTAMENTO: UNIDADE DE GESTÃO DA REDE FÍSICA- UGERF

TÍTULO DO PROJETO: ESCOLA FNDE - LAGOA ALEGRE

ENDEREÇO DO SERVIÇO: RUA CONSTANTINO LOURENÇO DO NASCIMENTO

TÍTULO DO DESENHO: INSTALAÇÕES REDE LÓGICA

MUNICÍPIO: LAGOA ALEGRE - PI

DESENHO: SEGISNANDO SENA

DESENHO: LÓGICA

PRANCHAS: 02/02

ESCALA: INDICADA

REVISÃO: EMISSÃO INICIAL

FASE: PROJETO EXECUTIVO

DATA: FEVEREIRO / 2022